



Novembro na Tomasi *Azul*

Ações trabalham a prevenção ao câncer de próstata nas unidades

Saúde é condição essencial para a gente encarar a jornada do dia a dia. Por isso, no mês de novembro, trabalhamos nas nossas unidades a campanha Novembro Azul. Com a parceria das equipes do Sest/Senat dos diferentes estados onde a Tomasi Logística está, promovemos palestras e momentos para esclarecimento de dúvidas. Afinal, é com informação que se previne o câncer de próstata e se combate o preconceito em relação aos exames preventivos. Confira algumas fotos das nossas ações.



Unidade Bahia



Unidade Caxias do Sul



Unidade São Paulo

A campanha

A campanha Novembro Azul foi lançada no Brasil em 2011 pelo Instituto Lado a Lado pela Vida, organização social que se dedica a esclarecer a população sobre o câncer de próstata - um dos que mais mata homens no Brasil - e as doenças cardiovasculares, além de fazer um trabalho voltado especificamente para a saúde do homem.

Ano 01
Edição 02

Dezembro 2022
Brasil

TOMASI PARA VOCÊ

Uma revista da Tomasi Logística para os nossos colaboradores



Um Natal abençoado a todos

O fim de ano chegou e temos muito a agradecer. Não só aos nossos colaboradores, mas também aos seus familiares, que são fundamentais para que a jornada do dia a dia possa ser cumprida. Um feliz Natal e um excelente 2023 para todos!

ACONTECE NA TOMASI pág. 3



Ação comemora Dia das Crianças e Outubro Rosa



Tomasi presente em feiras e congressos do setor



Motoristas registram viagens por todo o Brasil





Chegamos ao fim de mais um ano, que, para nós, está com um significado muito grande de recomeço. Nossa empresa está passando por uma mudança física, mas que deve impactar diretamente o nosso trabalho e o nosso crescimento.

Desde o dia 17 de dezembro, nosso Centro Administrativo está em novo endereço, muito mais amplo e moderno, no Centro Comercial 300, em Lajeado (RS). Foi uma mudança planejada há bastante tempo, que buscou otimizar o trabalho, trazendo ainda mais eficiência às nossas operações.

Mas, mais do que isso, essa mudança levou em conta as pessoas. Com o suporte de profissionais especializados, criamos um ambiente propício para o trabalho, priorizando que ele fosse acolhedor e receptivo aos colaboradores.

No final de novembro, inclusive, promovemos um encontro em que os colaboradores puderam conhecer as novas dependências do Centro Administrativo. Foi uma oportunidade de



integração e um momento para que todos passassem a se sentir pertencentes ao local.

Como falamos no início, 2022 termina com um sentido de recomeço. Estamos de “casa nova” e com os objetivos alinhados para 2023, sem nunca esquecer que o lugar onde

estamos é importante, mas o fundamental são as pessoas. É com a participação de cada um de nossos colaboradores que esperamos construir um novo ano repleto de conquistas para todos!

Diretoria Tomasi



2 - Queremos construir uma empresa cada vez melhor. E sua opinião e sugestão é muito importante. Por isso, disponibilizamos um Canal de Sugestões e Inovações. Deixe sua mensagem pelo número (51) 98292-0113.

1 - A Tomasi Logística tem como premissa básica apoiar e respeitar a Declaração Universal dos Direitos Humanos e não compactua com casos que venham a ferir tais direitos como o trabalho infantil ou o trabalho forçado.

3 - Dentro do ambiente de trabalho, a Tomasi busca garantir as melhores condições, sempre pensando na integridade física de seu colaborador. Porém, cada um também tem sua responsabilidade. Observar para que os atos inseguros não ocorram, usar corretamente os EPI'S, cumprindo as normas e procedimentos de saúde, segurança e meio ambiente, é fundamental, pois você, colaborador, é muito valioso para nós!

ACONTECE NA TOMASI

Diego Tomasi segue no SETCERGS

O diretor comercial da Tomasi Logística, Diego Tomasi, é o vice-presidente de Transportes do Sindicato das Empresas de Transportes de Carga e Logística no RS (SETCERGS). Tomasi já ocupava o cargo na diretoria anterior, que foi reeleita no dia 30 de novembro, para conduzir a entidade no biênio 2023-24.

Dia das Crianças e Outubro Rosa



No dia 15 de outubro, a Tomasi Logística promoveu uma ação especial na unidade de Estrela, com muita diversão e cuidados com a saúde. A empresa comemorou, junto aos familiares de seus colaboradores, o Dia das Crianças. Em parceria com o Sest/Senat, também houve aplicação de testes rápidos de saúde. As mulheres receberam um brinde especial em função do Outubro Rosa.

1º Congresso de Logística

A Tomasi, por meio de seus diretores e colaboradores, esteve presente no 1º Congresso de Logística dos Vales, realizado no dia 11 de outubro, no Porto de Estrela. O diretor comercial da Tomasi e vice-presidente do SETCERGS, Diego Tomasi, foi um dos mediadores do painel Inovações no Setor de Logística.



Mercopar

De 18 a 21 de outubro, a Tomasi participou da Mercopar 2022, em Caxias do Sul. A empresa esteve com um estande na Mercopar - a maior feira de indústria e inovação da América Latina.

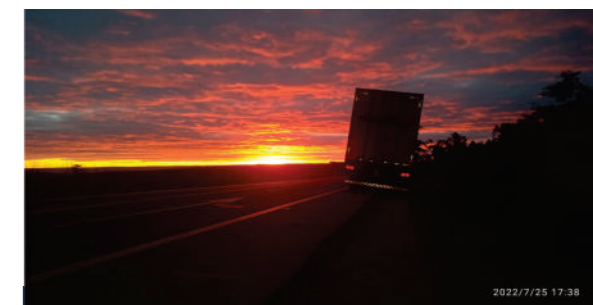


Foto: Renato Dutra, motorista da unidade Caxias do Sul Local: Salinas, Minas Gerais



Foto: Roque Fernandes, motorista da unidade Caxias do Sul Local: Rio Tietê, São Paulo



Foto: Evanir Carlos Vieira da Silva, motorista da unidade Caxias do Sul Local: Interior da Bahia